

1_ Desvelarte MUSEO DEL PRADO.



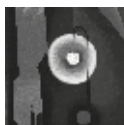
DURACIÓN: 1,30h aprox.

PRECIO: 16€ + Entrada al Museo (Incluye Sistema de Audio)

Hemos dibujado varias visitas a través de aquellas piezas que consideramos obras maestras no tanto por su valor técnico o pictórico sino por su importancia para la historia del arte y de la pintura, al igual que unos recorridos temáticos creando nuevos discursos a través de otra mirada a la colección del Museo del Prado:

- Obras maestras
- Historia del museo del Prado
- Pintura medieval
- Mitología clásica
- El desnudo
- Monográficos de artistas: El Bosco, El Greco, Velázquez y Goya
- Pintura del s.XIX
- Exposiciones Temporales

2_ Desvelarte MUSEO THYSEN.



DURACIÓN: 1,30h aprox.

PRECIO: 16€ + Entrada al Museo (Incluye Sistema de Audio)

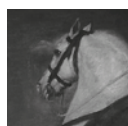
Desde DESVELARTE hemos diseñado un recorrido muy especial a través de la Colección Thyssen, un paseo cronológico por aquellas obras que suponemos más relevantes en el desarrollo de la pintura hasta visitas en torno a temas como el retrato femenino en la colección del museo.

Una visita muy amena donde tendremos la oportunidad de ver a Maestros como Van Eyck, Caravaggio o Kirchner que no cuelgan de ningún otro museo español. Un recorrido por la historia de la pintura muy plural e internacional.

- Obras maestras
- Colección Carmen Thyssen
- Arte Contemporáneo
- Exposiciones temporales



3_ Desvelarte COLECCIONES REALES.



DURACIÓN: 1,30h aprox.

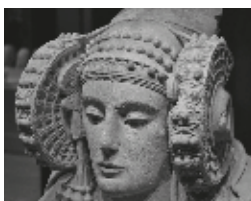
PRECIO: 16€ + Entrada al Museo (Incluye Sistema de Audio)

La Galería de las Colecciones Reales te invita a un viaje extraordinario: un recorrido por la cultura española en un edificio excepcional, a través de una selección de más de 650 obras de enorme relevancia histórica y artística.

Desde Isabel I hasta Felipe VI, todos nuestros monarcas en las diferentes estirpes reales nos han dejado una huella patrimonial que por fin podemos ver expuesta.

Desvelarte ha hecho una selección de las piezas más relevantes y que explican los cambios sociales y estéticos que convivieron con cada uno de nuestros monarcas.

4_ Desvelarte MUSEO ARQUEOLÓGICO.



DURACIÓN: 1,30h aprox.

PRECIO: 16€ + Entrada al Museo (Incluye Sistema de Audio)

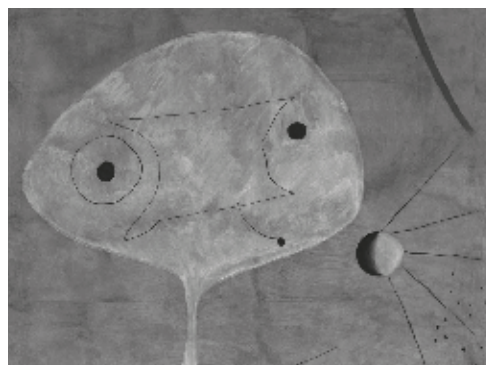
En Desvelarte proponemos un recorrido histórico a través de la cultura material de los diferentes pueblos tanto autóctonos como colonizadores de la Península. Este recorrido comienza con las primeras manifestaciones materiales, para a continuación ir desvelando el gran desarrollo artístico que se da en el primer milenio a.C. de todos los pueblos que formaron parte de la Península antes de la dominación romana y que forman el atractivo principal del museo, como es el arte íbero. Continuaremos desvelando este recorrido por la Hispania romana y visigoda, finalizando con la conquista musulmana y los reinos cristianos.

También proponemos itinerarios centrados en áreas determinadas del museo, para profundizar en cada pueblo que tiene representación en el museo.

- Piezas relevantes de la colección
- Cerámica griega
- Reinos cristianos
- Al -Andalus
- Egipto



5_ Desvelarte MUSEO REINA SOFÍA.



DURACIÓN: 1,30h aprox.

PRECIO: 16€ + Entrada al Museo (Incluye Sistema de Audio)

Visitas en torno a las obras más relevantes de la colección del museo y monográficos de artistas españoles de la historia del arte contemporáneo.

- Piezas relevantes de la colección
- Picasso
- Exposiciones temporales

6_ Desvelarte MUSEO DEL ROMANTICISMO.



DURACIÓN: 1,30h aprox.

PRECIO: 16€ + Entrada al Museo (Incluye Sistema de Audio)

En DESVELARTE os mostramos a través del Museo del Romanticismo de Madrid, una época con un estilo propio de pensar y vivir, que se plasmó en las artes y en las letras. Del que además han surgido toda serie de leyendas y mitos que hacen del Romanticismo un estilo amable y perturbador a partes iguales.



7_ Desvelarte MUSEO DE SAN ISIDRO. LOS ORÍGENES DE MADRID.



DURACIÓN: 1,30h aprox.

PRECIO: 16€ Entrada Gratuita (Incluye Sistema de Audio)

Conocido popularmente como Casa de San Isidro ya que según cuenta la tradición fue la casa de los Vargas, familia para la que trabajó San Isidro, y lugar donde vivió y murió. Después de pasar por diferentes propietarios importantes y remodelaciones, el edificio ha acabado siendo un museo dedicado a la arqueología madrileña y a la historia de la ciudad desde la Prehistoria hasta el traslado de la Corte en 1561 por Felipe II.

8_ Desvelarte MUSEO DE AMÉRICA.



DURACIÓN: 1,30h aprox.

PRECIO: 16€ + Entrada al Museo (Incluye Sistema de Audio)

El museo de América de Madrid alberga una de las colecciones más importantes de arte prehispánico y virreinal, lo que nos permitirá hacer un recorrido por la historia y el arte de las culturas del continente americano. Abarcando desde las sociedades emblemáticas moche, inca o nazca hasta la presencia española que se reflejará en el arte.

